

# SMILE

埼玉よりの病院 広報誌

2018年  
4月  
第19号

## CONTENTS

特集  
新年度の挨拶  
外来アンケート  
ご意見箱Q&A  
Hospital  
Information

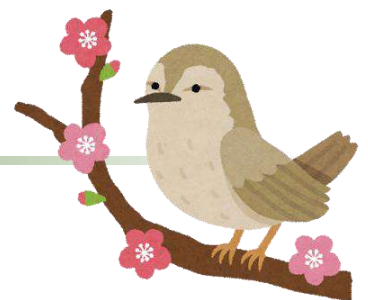


## 病院理念

病める人を第一に考える病院であり続ける

## 基本方針

- ・患者様が納得し、満足する医療を提供する
- ・質の高い医療を目指して、全職員が日々研鑽に励む
- ・心の通う医療連携を通じて、地域社会に貢献する



—— 高血圧ってどんな病気ですか？

『高血圧』は自覚症状が乏しいため、血圧を測らないと分かりません。健康診断や病院を受診したときに測るだけ、という方も多いのではないのでしょうか。血圧を測るときに緊張してしまい高い数値が出る『二セ高血圧（白衣高血圧、仮面高血圧）』もあります。実は、そういった方の中にも『本当の高血圧』が少なからず隠れています。血圧が高めと言われた方は、できれば血圧計を購入して自宅で測ってみましょう。一番落ち着ける生活の中で、自分の血圧がどうなっているかを知ることはとても大切です。

—— 血圧の測り方を教えてください。

まずは、朝起きて数分間安静にした後に血圧を測ります。2回測って平均値をみるのが理想的です。その数値が右下の表にある基準値を超えていれば『高血圧』で、この状態が続くようなら医療機関を受診することが必要です。受診するときに、実際の数値を書いたものがあると診察に役立ちます。

—— 高血圧の原因はなんですか？

塩分の摂り過ぎ、肥満、運動をあまりしない、タバコを吸う、お酒をたくさん飲む。こういった事も高血圧の原因になりますので、思い当たる方はまず生活習慣を改善することから始めます。それでもまだ血圧が高い場合には、他の原因や合併症の有無を調べながら、病状に合った血圧を下げる薬を飲み始めることとなります。

—— 高血圧の薬について教えてください。

「血圧の薬は一生飲み続けないといけない」と思っている方もおられると思いますが、生活習慣を変えるだけで薬が要らなくなる、もしくは薬を減らせるようになることもあります。すでに血圧を下げる薬を飲んでいる方も、生活習慣の改善を心がけ、自宅で血圧測定をすることが重要です。「薬を飲んでいるから安心」「薬を飲んで血圧が下がったから薬は止める」と自分で判断することは危険です。

—— 最後に

『高血圧』は生活習慣病（いわゆる成人病）のひとつです。血圧が高いまま放っておくと全身の血管が傷み、動脈硬化を引き起こします。そしてそれが、心筋梗塞や脳卒中など深刻な病気の原因になりますので、日々の体調管理のひとつとして自分の血圧に注目することをお勧めします。

<血圧の目標値>

	上の血圧	下の血圧
75歳未満	135未満	85 未満
75歳以上	145未満	85未満
糖尿病のある方	125未満	75未満
腎機能障害のある方	125未満	75未満
脳卒中や心筋梗塞になったことがある方	135未満	85未満



木村 知恵里 医師

診療科：内科一般、循環器  
 専門：心臓血管  
 下肢静脈瘤  
 心臓血管術後



外来診療日

	月	火	水	木	金	土	日
8:30～ 12:00	○	○	-	-	-	○	-

※月曜日は第1・第3のみの診療になります。



# 新年度の挨拶



## 看護部総師長挨拶



看護部総師長 佐藤 逸

寒い冬もようやく終わり、さわやかな季節となりました。皆様におかれましては、健やかに過ごしのこととお慶び申し上げます。春は一年の中で最も気候の穏やかな季節でもあり、春の行事と言えば、お花見、入学式、入社式、端午の節句など美しい花々の開花とともに、新緑に輝く木々の緑が心を和ませてくれます。

また春は、新しい出会いの季節でもあります。4月から看護部に8名の仲間が加わりました。地域のために思いやりのある医療・看護を実践するため、意欲のある人材が集まってくれました。皆様に信頼される病院づくりに向けて一緒に頑張っていきます。

寄居地区は県内でいち早く高齢化が進んでいる地域の一つです。住み慣れた地域で、自分らしい暮らしを最後まで続けたいという患者・家族の思いに寄り添い、高度急成期病院や地域開業医、施設、行政とシームレスな連携をはかり、質の高い医療・看護を提供していきます。さらに、当院の役割をしっかりと認識し責任と自覚を持ち、ますます地域に貢献できる病院になりますよう職員一丸となって頑張りますので、今後とも皆様のご協力とご支援を賜りますようお願い致します。

## 事務長挨拶

当院は、地域の皆様や関係機関の方々に支えられ平成30年4月末で開設16年目を迎えます。我が国の人口構造も少子高齢化が加速し、寄居町や周辺市町村においても例外なく同様の状況となっています。当院も地域の状況に対応すべく、内部体制改革や機能強化を行いながら医師会・歯科医師会や行政機関との連携を密に図っています。

埼玉県では、平成30年から平成35年に、異次元と言われる超高齢社会を迎え、将来にわたり持続可能で質の高い保健医療体制を確保するため第7次地域保健医療計画が施行されます。「健康長寿を目指した更なる取組の推進」「医療機能の分化と連携の推進」「地域包括ケアシステムの構築」「医療を支える人材の確保」4つの柱が基本的な考え方とされています。これに対応すべく、当院では人間ドックの充実・地域との連携や交流の推進・地域包括支援センターの受託運営・人材教育や職場復帰支援による人材の確保といった施策を進めています。また、日進月歩する医療機器の更新も行っています。今春には、肝臓の硬さを計測出来る超音波診断装置（エコー）を導入致しました。

新年度となり、新たなスタッフも加わりました。地域共生社会の実現に向けて「治し支える医療」の展開を全職員で進めて参ります。



事務長 井上 昌俊



肝臓の硬さを計測出来る  
超音波診断装置（エコー）

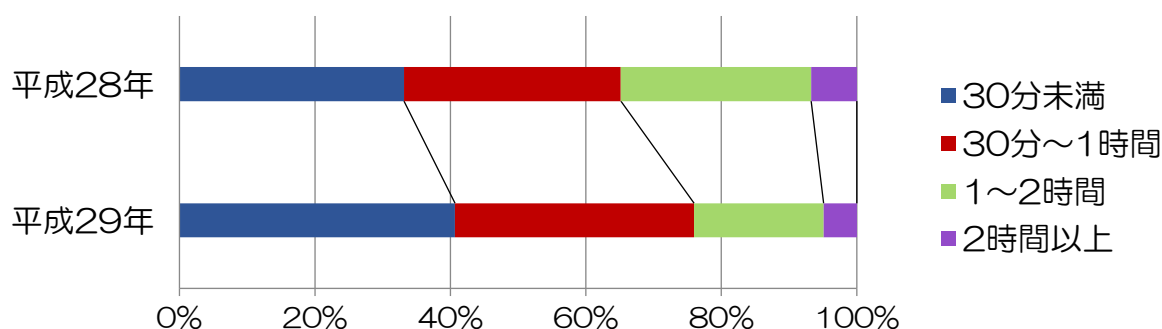
# 外来アンケート報告

診療サービス委員会

平成 29 年 10 月に外来アンケートを実施し、289 人の方々から回答をいただきました。  
貴重なご意見、誠にありがとうございました。

現状の当院で改善すべき点としてご指摘をいただいた項目のうち、回答数の多かったものについてご報告いたします。

## ① 待ち時間について



前年と比べますと、1 時間以上お待ちいただく患者さんが約 10%減少しました。一方、いまだに診察まで 1 時間以上を要する方が少なくありません。なお、診察待ちの許容時間は「1 時間以内」と答えた方が 87% でした。

お待たせする要因がいくつか考えられる中で、医師や看護師など職員の不足や、診察前の検査結果が出るまでにある程度の時間を要するということがあり、これらは早急な完全解決が難しい状況です。ですが、時間予約制の運用や、受付から会計までの一連の流れを見直すなど、少しでも待ち時間の負担が軽減されるように出来ることから順次検討していきたいと思えます。

## ② 職員の対応

科によっては医師の説明が分かりにくい、医師の態度が大きく高圧的、と厳しいご意見をいただきました。個人が特定できるものに関しては確実に本人へ伝えるだけでなく、診療に携わる医師全体へ通達いたします。

さらに、ゆっくり丁寧に話してほしい、言葉をはっきり伝えてほしい、などの職員全般に関わるご指摘もありましたので、院内研修等で再確認したいと思います。

## ③ その他

診察室への呼び出し方法に関するご指摘、現在当院にない診療科の開設希望、待合ソファの改善、売店への要望、他にも多数のご意見・ご指摘をいただきました。

担当各部署で随時検討し、回答できるものについては掲示や広報誌で公表する予定です。



アンケートだけでなく、外来には「ご意見箱」を常時設置しております。  
何かお気づきの点がございましたら、そちらまでご意見をお寄せください。

VOICE



このコーナーでは、患者さんからいただいたご意見・ご要望に対してお答えします。「ご意見箱」は外来・各病棟の食堂・寄居薬剤師会薬局にございます。ぜひ、ご活用ください。

## 領収書を紛失してしまった！再発行はできますか？

### 「領収書」は大切に保管しましょう

指定難病や子ども医療費など各種助成金の給付や、確定申告での医療費控除を申請する際には、医療機関を受診した時に発行される「領収書」が必要です。なくさないようご注意ください。

領収書の再発行はできませんが、「支払証明書」の作成は可能です。ただし、当院では規定に則った文書料がかかりますのでご了承ください。



## Hospital Information

寄居町

### 駅伝競走大会に出場しました！



全員で走り切りました！

### 藤田先生がラジオに出演しました

2/12(月)~2/16(金)  
『ラジオ日本』にて  
当院の藤田先生が、肝炎治療についてお話しました。  
みなさんお聴きになりましたか？



6月号に藤田先生のコラムを掲載！  
お楽しみに！

### ヤマザキショップの営業時間が変わりました



#### 変更前

平日 8:30 ~ 17:30  
土曜 8:30 ~ 12:30  
日曜・祝日 休業日



#### 変更後

平日 9:00 ~ 17:45  
土曜 9:00 ~ 12:45  
日曜・祝日 休業日

### 広報誌について

平成30年4月より、広報誌の発行回数が年4回から年6回の発行になります。当院の情報をより一層、患者様に知って頂くため、また、お役に立つ医療情報や、発行時の旬な話題などを掲載して参ります。ぜひお手にとってご覧ください！



# 埼玉よりい病院 外来担当表

午前受付時間

8:30~11:30

午後受付時間

13:30~16:30

小児予防接種（月～金）

14:00~15:00

休診日

土曜午後

日曜・祝祭日

※担当医は変更になることが  
あります。

※時間外救急診療を希望

される患者様は、必ずお電話にてお問い合わせください。

平成 30 年 4 月 6 日現在

	診療時間	月	火	水	木	金	土
内科	午前	山本 渉	木村知恵里	藤田尚己	藤田尚己	阿南朋恵	木村知恵里
		藤田尚己	鈴木隆信	中村嘉宏	山本 渉	山羽晋平	非常勤担当医
		第2・第4・第5 木村知恵里					
	第1・第3						
午後		鈴木隆信	中村嘉宏		山羽晋平		
		もの忘れ外来 中里良彦					
脳神経外科	診療時間	月	火	水	木	金	土
	午前	本徳浩二	本徳浩二	本徳浩二	本徳浩二	本徳浩二	
午後		本徳浩二 (再診)		本徳浩二 (再診)			
整形外科	診療時間	月	火	水	木	金	土
	午前	河原 玲	河原 玲	後藤 建	渡會恵介	大坪 隆	河原 玲
午後	後藤 建			山崎将吾			
外科	診療時間	月	火	水	木	金	土
	午前		高橋浩司		石塚直樹		
午後		高橋浩司		石塚直樹			
小児科	診療時間	月	火	水	木	金	土
	午前	若林康子	山野英男	若林康子	山野英男	若林康子	清水貴寛
	午後	若林康子	山野英男	若林康子	山野英男	若林康子	
予防接種枠	※	※	※	※	※		
歯科口腔外科	診療時間	月	火	水	木	金	土
	午前	神戸美保子	神戸智幸 神戸美保子	神戸智幸	手術日	神戸智幸 神戸美保子	神戸智幸
午後		神戸智幸	神戸智幸	手術日	神戸智幸		
泌尿器科	診療時間	月	火	水	木	金	土
	午前			川口拓也		中平洋子 第1・第3・第5 岩佐俊 第2・第4	

## アクセス



### 車でお越しの場合

◆熊谷方面から・・・

関越自動車道 花園 IC より 15 分

◆秩父方面から・・・

皆野寄居有料道路 末野出口より 15 分

◆藤岡方面から・・・

関越自動車道 本庄児玉 IC より 25 分

### 電車でお越しの場合

◆東武東上線・秩父鉄道・JR 八高線

寄居駅下車 タクシーで 10 分

## 埼玉よりい病院

発行：埼玉よりい病院 診療サービス委員会

広報チーム

発行日：平成 30 年 4 月 9 日 第 1 刷

〒369-1201

埼玉県大里郡寄居町用土 395 番地

TEL 048-579-2788 (代)

FAX 048-579-2792